

KÄRCHER

makes a difference

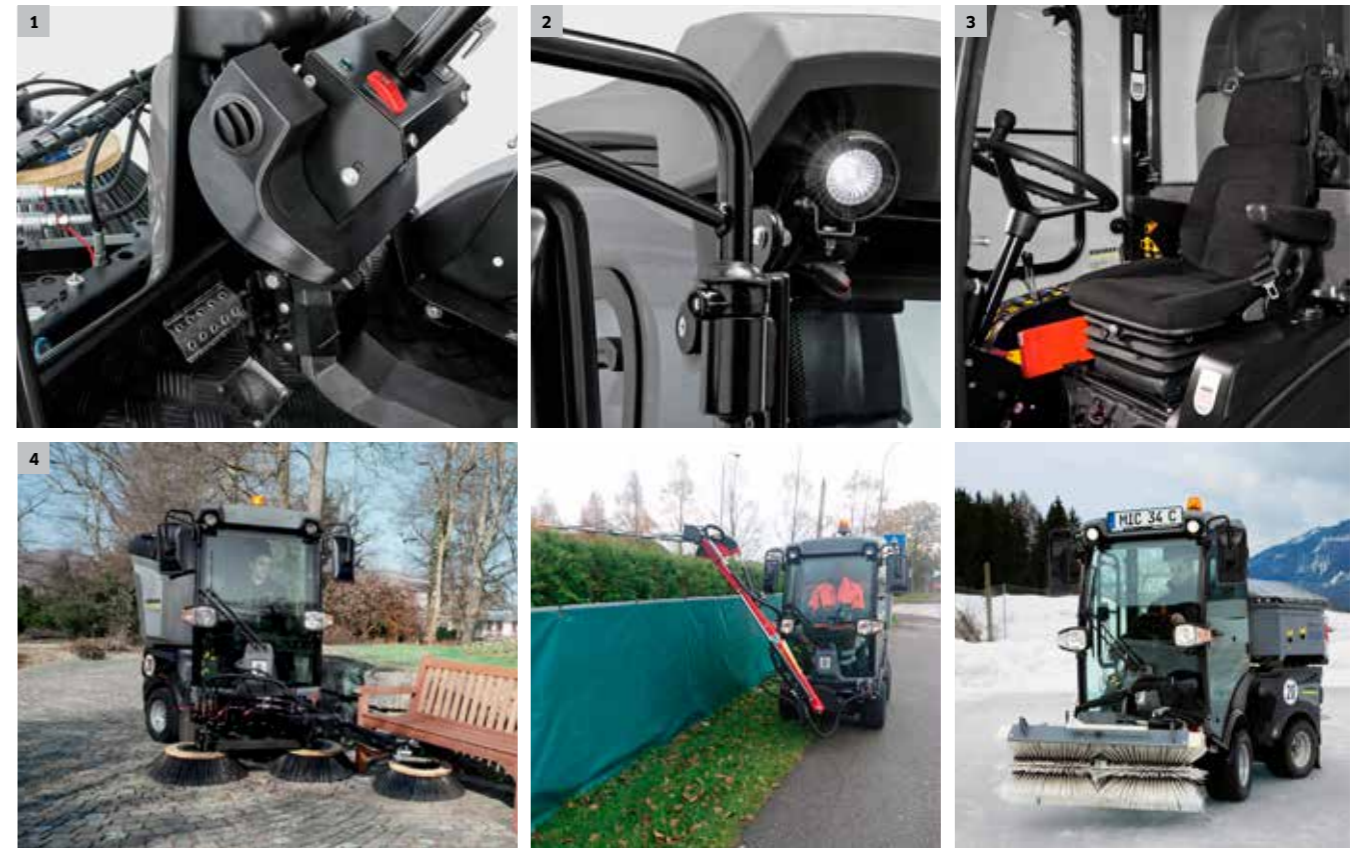


REDSKABSBJÆRER OG FEJEMASKINE - MIC 26

Helårsmaskine og tilbehør til vedligeholdelse
af udendørsarealer

MIC 26 C

MIC 26 er en opgraderet redskabsbærer, hvis permanente firehjulstræk gør den velegnet til helårsdrift. Maskinen er nu udstyret med joystick-styring, forbedret ventilation i førerhuset og LED-arbejdslygter. Der kan monteres et bredt udvalg af redskaber, som muliggør et væld af anvendelsesmuligheder. Den lave vægt sikrer minimal indvirkning på underlaget, hvilket gør maskinen velegnet til vedligeholdelse af grønne områder. MIC 26 kan udstyres med feje- og sugelanlæg og er fremragende til vinterbrug på steder med begrænset plads. Leveres med eller uden aircondition (Advanced eller Advanced Comfort).



Model

MIC 26 C

- Redskabsbærer i kompaktklassen.
- MIC 26 Advanced og Comfort er som MIC 26 C, men leveres med lukket kabine, varmeanlæg og joystick-styring.
- Advanced Comfort har desuden aircondition.

Dimensioner

Længde	mm	2470	Kraftudtag/ hydraulik	
Bredde (maskine)	mm	1075	Kraftudtag, type	Hydraulisk
Totalhøjde	mm	1966-2216	Kapacitet, maks.	l/t 40 (220 bar)
Akselafstand	mm	1300	Hydraulik, forende	stk. 1-4
Vægt, min.	kg	870	Hydraulik, bagende	stk. 0-2
Tilladt totalvægt	kg	1750	Løftekapacitet, Frontlift	kg 400
Tilladt akseltryk, forende	kg	900	Lastkapacitet, bagende	kg 600
Tilladt akseltryk, bagende	kg	1200	Hydraulikflow	l/min. 20-40
Chassis, rustbeskyttet	Nej (tilvalg)		Hydraulikbetjening	Håndtag/joystick (kabine)
			Maks. løftekapacitet	kg 880

Motor

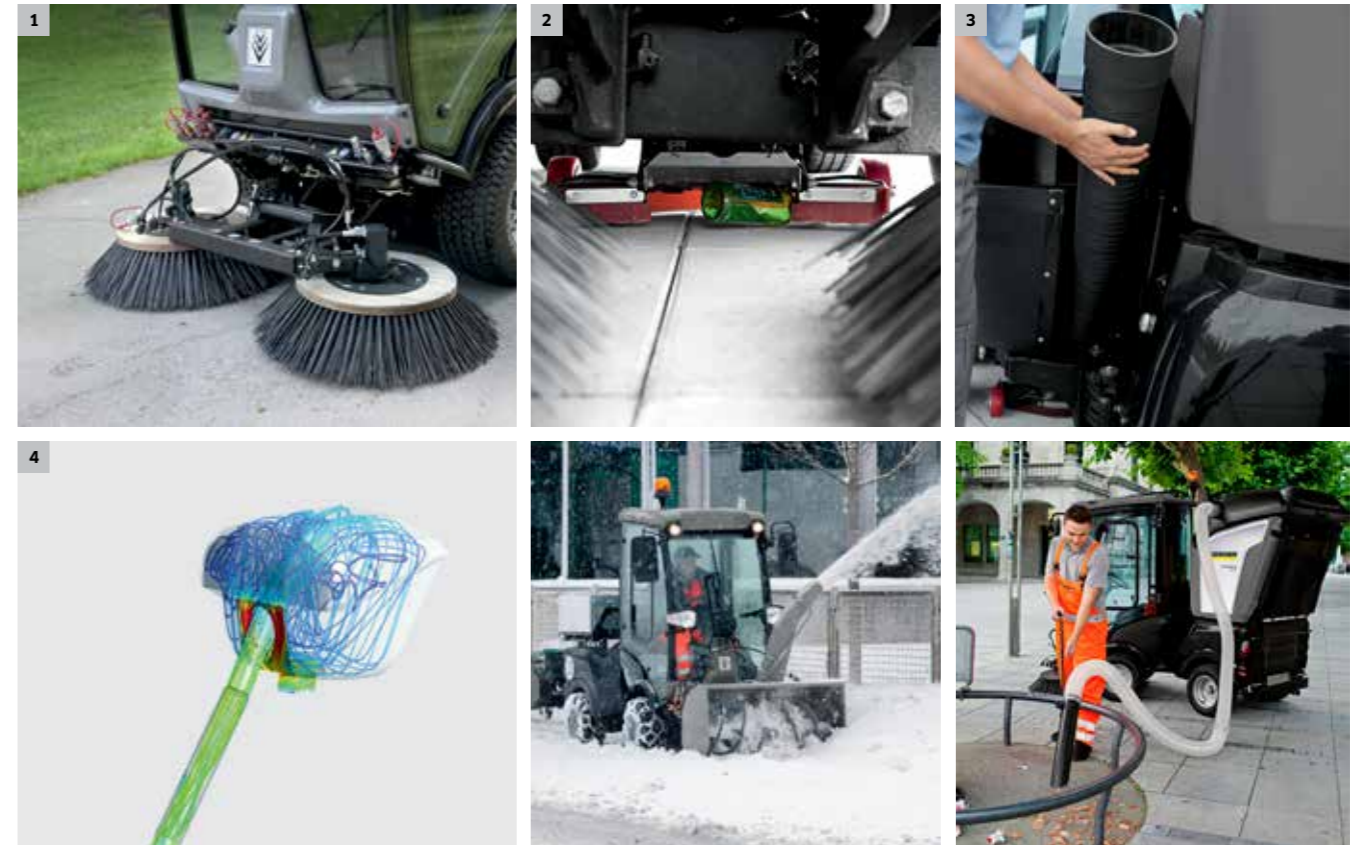
Drift

Producent		Yanmar	Drev	Permanent firehjulstræk, hydraulisk (HST)
Brændstof		Diesel	Kørehastighed	km/t 20
Drivkraft	hk	26	Bremse	Hydrostatisk
Brændstoftank	l	37	Parkeringsbremse	Mekanisk

- Ventilation**
Opgraderet ventilation i førerhuset giver bedre lufttilførsel til forrude og kabine.
- Lys og sigtbarhed**
LED-arbejdslygter giver bedre belysning og mindre vedligeholdelse.
- Komfort**
Komfortsæder med luftfjedring og god ergonomi kan tilvælges.
- Forbedret ydeevne**
Det unikke Kärcher-fejesystem fås som ekstraudstyr og kan enkelt eftermonteres. Affaldsbeholderen kan fjernes, og sidebørsterne er nemme at montere eller afmontere takket være Quick Change-systemet. Sugelangen er nem at tage af og sætte på, f.eks. ved tilstopning.

MIC 26

Fejemaskinen MIC 26 passer til langt de fleste professionelle brugere, som ønsker en maskine til helårsbrug. Maskinen er udviklet i samarbejde med brugere af fejmaskiner og dermed udformet efter deres ønsker. Denne kompakte og smalle fejmaskine passer perfekt til rengøring af fortove og områder, hvor større maskiner ikke kan komme til. MIC 26 leveres med firehjulstræk, aircondition og joystickstyring.



Model MIC 26

- Fejemaskine/redskabsbærer i kompaktklassen
- Eget til andre formål både sommer og vinter

Dimensioner/lydniveau Kraftudtag/hydraulik

Længde	mm	2810	Kraftudtag, type	Hydraulisk
Bredde (maskine)	mm	1085	Kapacitet, maks.	40 l/t (250 bar)
Totalhøjde	mm	1970 (uden lygte)	Hydraulik, forende	stk. 1-4
Vægt	kg	1100-1327	Hydraulik, bagende	stk. 0-2
Arbejdsbredde	mm	1400	Løftekapacitet, Frontlift	kg 400
Variabel fejebredde med sidekost	mm	800-2000	Tilladt akseltryk, bagende	kg 1200
Beholderkapacitet	l	500	Hydraulikflow	l/min. 20
Vandtank	l	165	Hydraulikbetjening	Joystick
Stigningskapacitet	%	25		
Venderadius	m	0,75		
Køretid pr. tank	t	13		
Lydniveau i førerhus	dB	78		
Genbrug		Tilvalg		
Støvdslip		PM 10-godkendt		

Motor Drift

Producent		Yanmar	Drev	Hydrostatisk (HST), permanent firehjulsdrev
Drivkraft	hk	26	Kørehastighed	km/t 20
Brændstoftank	l	35	Bremse	Hydrostatisk
Udledning		STAGE IIIA	Parkeringsbremse	Mekanisk
Brændstof		Diesel		

- 1 Parallelogramstyret børstesystem**
Fejesystemet sikrer et konstant kontaktryk og dermed et optimalt fejenniveau, selv på ujævne underlag. Det giver flotte fejeresultater.
- 2 Automatisk Cola klap**
Cola klappen åbnes automatisk for større genstande, såsom flasker eller større affaldsmængder som eksempelvis blade eller emballage, og lukkes derefter automatisk så hurtigt som muligt.
- 3 Smart og praktisk**
Den patenterede lige sugekanal minimerer risikoen for blokeringer. Rengøring og fjernelse af eventuelle blokeringer har aldrig været enklere eller mere effektivt.
- 4 Innovation med undertryk**
Sugesystemet på MIC 26 har både reduceret støj, forbrug, udledning og slitage. Beholderen har en bruttokapacitet på 500 liter og er enkel at tømme.

For yderligere information
kontakt os venligst.

Danmark

Kärcher A/S
Slotsherrensvej 411 C
2610 Rødovre

Tel. +45 70 20 66 67

info@dk.kaercher.com
www.karcher.dk