



NOMACO
Danmark

391.1 Face-lift

EL-arbejdslastbil med 1.250 kg lastkapacitet



Alle Melex el-biler fås også med kraftig og helt vedligeholdelsesfrie Lithium batteri pakker - med 5 års garanti - og mange andre fordele!

We have a **Green** dream



Kun fantasien sætter grænser!

INSPIRATION TIL LØSNINGER & OPBYGNINGER FOR REDSKABER OG EKSTRAUDSTYR

MELEX EL-LASTBIL SOM REDSKABSBÆRER

melex® EKSEMPLER PÅ REDSKABSLØSNINGER



No-Weed 600 varmtvands ukrudtsanlæg her monteret på Melex 300 serien.



Melex løvsugerkasse. Sugeenheden fås med benzin eller 100% ren el-drift.



Lehner el-drevet plast saltspreder fås i flere størrelser til montering på Melex.



Melex affaldscontainer med højtip. Fås i flere varianter bl.a. med komprimator og sideelevatør.

melex® EKSEMPLER PÅ MELEX EKSTRAUDSTYR



Melex med justerbare separate førerstole.



Alle Melex el-bilerne fås med mulighed for lille rat og servostyring.



Kraftigt el-hydraulisk tip funktion.

melex® EKSEMPLER PÅ MELEX OPBYGNINGER



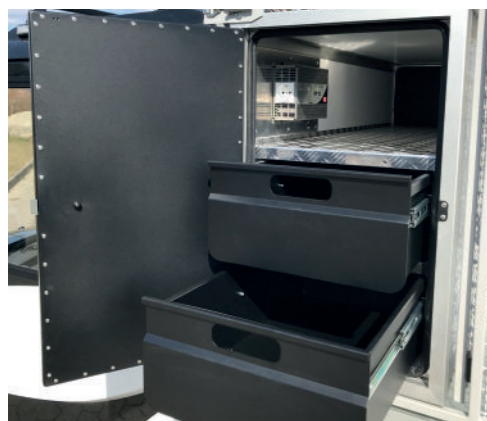
Melex med stort lad og skabsløsning.



Melex 391 skabsløsning opbygges efter ønske. Her vist med låger og hylde.



Melex 391 skabsløsning opbygges efter ønske. Her vist med skuffer og bagdør med hylde.



Skabsløsning med hylde, skuffer og indbygget inverter til 230 volt el-udtag.



Melex 391 med presenning (overbygning). Mulighed for nem opbevaring af el-håndværktøjer.

5 years
melex®
1971-2021
full electric



Melex trækker 1.000 kg trailer med bremser på kroge.



14 tommer alufølge med græs eller helårsdæk.



Reklamationsret på Melex el-biler

- 10 år på chassissramme
- 2 år på bil / komponenter
- 12 mdr. på blybatterier og ladere
- 5 år på Lithium batterier

EKSEMPLER PÅ MELEX 391.1 FACELIFT STANDARDUDSTYR melex®



Ergonomisk formet sædebænk i slidstærkt og vaskbart Codura stof er standard på melex 391.1



Aflåselige værktøjskasser i begge sider af Melex 391.1 serien.



Professionel ladehandske er standard på melex 391.1 serien.



Udvendning tankning af Webasto varmer.

5 years
melex[®]
1971-2021 
full electric



MELEX 391 / 391.1 FACELIFT – STANDARDUDSTYR

Melex 300 serien indregistreres med DK plader som motorredskab og man undgår herved betaling af registreringsafgift samt periodesyn

- Ekstra kraftfuld børsteløs AC motor med en kontinuerlig effekt på 5,0 kW (6,8 hk) og med max effekt på 9 kW.
- AC motoren er strømbesparende og giver længere rækkevidde eller højere fart. (Mulighed for opgradering til 8 KW / - 11,5 HK motor)
- Kraftig bagaksel med 16:1 udveksling.
- Programmerbar topfart op til ca. 45 km/h.
- Indstillelig Curtis-Controller for motorstyring, giver bl.a. mulighed for at indstille parametre som motorbremse styrke, og drejningsmoment.
- Avanceret Digital multi-instrumentpanel med speedometer, timetæller, ur, triptæller, samt batteriindikator.
- VTF-belysning, - lyskit for kørsel på offentlig vej – klar til indregistrering – incl. bl.a. katastrofeblink og blinklys. (48 -12 V)
- (DRL) – Automatisk integreret LED kørellys i front. – Ny LED kabinebelysning med dør-automatik.
- Elektrisk frem bak kontakt.
- Høj og lav-hastighedskontakt. (Brugerdefinerbare indstillinger for begge hastighedsområder.)
- Selvjusterende hydrauliske bremsere på 4 hjul i 2 kreds system.
- Skivebremsere for og 185 mm tromlebremsere bag.
- Mekanisk håndbremse.
- 13" hjul med radial dæk. (Mulighed for tilvalg af 14" alufælge med græs -eller radial dæk.)
- MacPherson-ophæng for, og kraftige bladfedre bag.
- Førerkabine i kraftig rørramme konstruktion med for og bagrude, tag, sidespejle, 3-punkts sikkerhedssele, vinduesvisker / - vasker samt kabinebelysning og 12 volt udtag på instrumentpanel.

Tekniske data:

• Max højde over kabine (m/std. hjul):	1.850 mm
• Længde med std. lad:	3.900 mm
• Akselafstand:	2.500 mm
• Bredde (m/std. hjul):	1.200 mm
• Lastkapacitet på lad:	1.250 kg
• Trækkapacitet trailer uden bremsere:	750 kg
• Trækkapacitet trailer med bremsere:	1.000 kg

Siden 1991 har vi forsynet professionelle brugere med fleksible, pålidelige elektriske arbejdsbiler

Nomaco er nordisk generalagent for Melex. I snart 30 år har vi arbejdet tæt sammen med fabrikken. Dette giver dig som kunde et køretøj udviklet til nordiske forhold og skræddersyet til dine specifikke krav. Vi har samlet en masse erfaring og reservedele til alle de tusinder af køretøjer, vi har solgt gennem årene.

Vi kan love dig høj kvalitet, hurtige leverancer og et venligt svar!



El-arbejdsbiler til professionelle!

Forhandler:



Nomaco Danmark A/S

Tømmerupvej 3-11 - 2770 Kastrup

tlf.: +45 70 30 54 30

e-mail: mail@nomaco.dk

Web: nomaco.dk